

יום עיון לציון 10 שנים לפטירתו של פרופ' היינריך מנדלסון
יום ראשון י' טבת תשע"ג, 23 דצמבר 2012
אולם בר שירה, אוניברסיטת תל אביב



מרץ 1987, פרופ' היינריך מנדלסון מגיש לשר החוץ מר שמעון פרס את העותק הראשון של כרזת הפרס בהרי אילת. מימין עזריה אלון, מזכיר החברה להגנת הטבע (צילום: זום 77)

יום העיון הוא יוזמה משותפת של המחלקה לזואולוגיה, אוניברסיטת תל אביב, רשות הטבע והגנים, והחברה להגנת הטבע.

- פרופ' היינריך מנדלסון היה שותף מרכזי בהקמת כל הגופים יוזמי יום העיון.
- יום העיון עומד בסימן הפעילות המדעית, חינוכית ושמירת הטבע, של תלמידים שהלכו בעקבותיו של פרופ' מנדלסון.

התוכנית

9:00-9:30 - התכנסות וכיבוד קל

9:30 - פתיחה וברכות.

מנחה: פרופ' יוסי לשם

סרטון קצר על פרופ' מנדלסון

- פרופ' רענן ריין – סגן נשיא אוניברסיטת תל אביב
- פרופ' אמיר איילי - ראש המחלקה לזואולוגיה
- שאול גולדשטיין - מנכ"ל רשות הטבע והגנים
- קושה פקמן - מנכ"ל החברה להגנת הטבע



1968: פרופ' מנדלסון מדריך סטודנטיות בקורס פאונסיטיקה במדבר יהודה (צילום: עמיקם שוב)

09:50 מושב ראשון - י"ר: פרופ' יורם יום טוב - לזכרו של פרופ' מנדלסון.

10:00-10:30 - ד"ר שריג גפני, פרופ' אלי גפן, יורם מלכה - גילוי מחדש של העגולשון שחור גחון

10:30-11:00 - אוהד הצופה - שימור הנשרים בישראל 2012 - 79 שנים לאחר גילויים בכרמל על-ידי מנדלסון

11:00-11:30 - ד"ר ערן לוי - חידושים בחקר מיני עטלפי החרקים בישראל

11:30-12:00 - הפסקת קפה

12:00 - י"ר מושב שני, פרופ' אמוץ זהבי - פעילותו של פרופ' מנדלסון בהיבט שמירת הטבע.

12:15-12:45 - פרופ' תמר דיין - משכן אוספי הטבע הלאומיים על-שם שטיינהרדט - מחזון להגשמה

12:45-13:15 - פרופ' דוד זלץ - השבת חיות בר: מרכיב חיוני בשמירת טבע או מותרות של עשירים

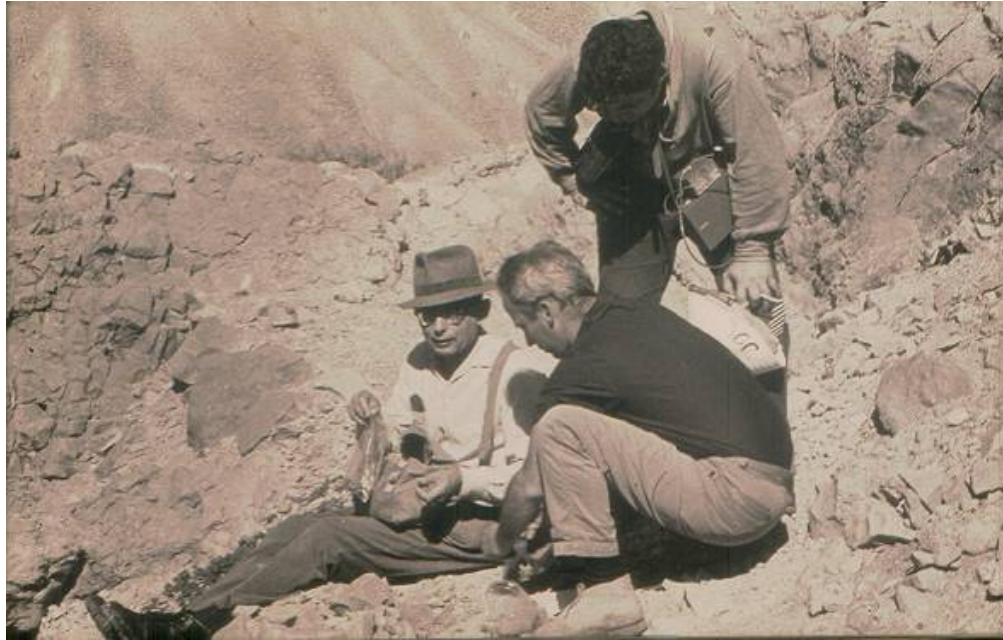
13:15-13:45 - אלון רוטשילד - שמירת הטבע באמצעות קהילות מקומיות

14:00 - פיזור



1967, פרופ' מנדלסון במסע לחיפוש העגולשון שחור גחון

בואדי פאג'ר, עמק החולה



פרופ' היינריך מנדלסון וג'ורא אילני זואולוג רשות שמורות הטבע,
בעקבות גילוי הנמר הראשון במדבר יהודה



2.12.1999 פרופ' מנדלסון מקבל את "צלב הברזל", אות כבוד יוקרתי,
משגריר גרמניה בישראל, ד"ר ליאו וולאו

הכניסה חפשית:

להרשמה, נא שלחו שם, טלפון ודוא"ל לכתובת:
mendelssohn.day@gmail.com.

**ליום העיון לא ניתן להיכנס עם רכב.
ניתן להחנות במגרשים החיצוניים שמסביב לאוניברסיטה**